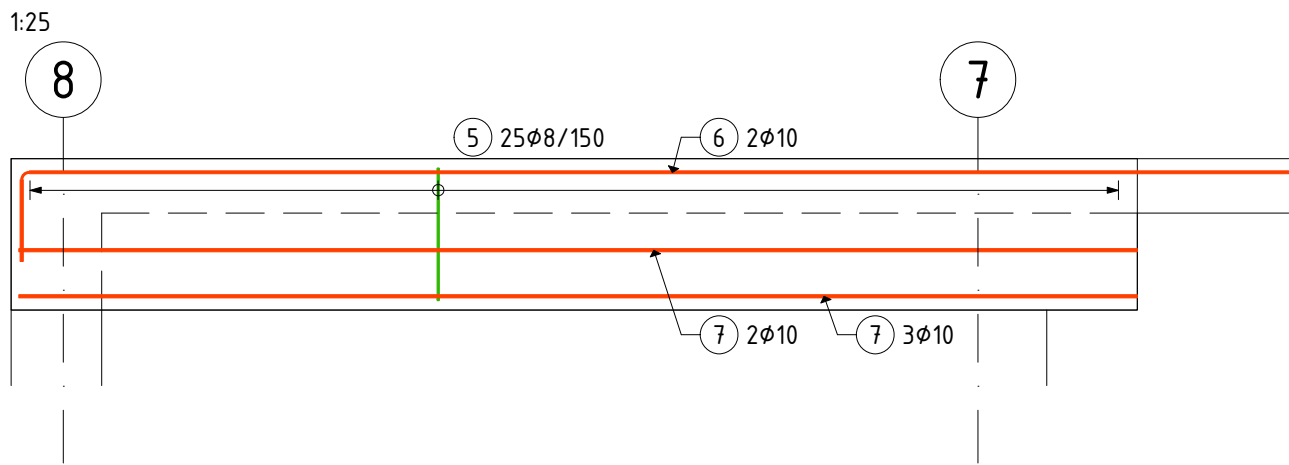
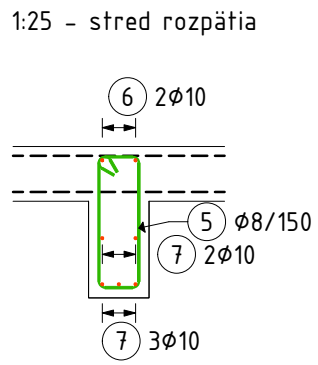


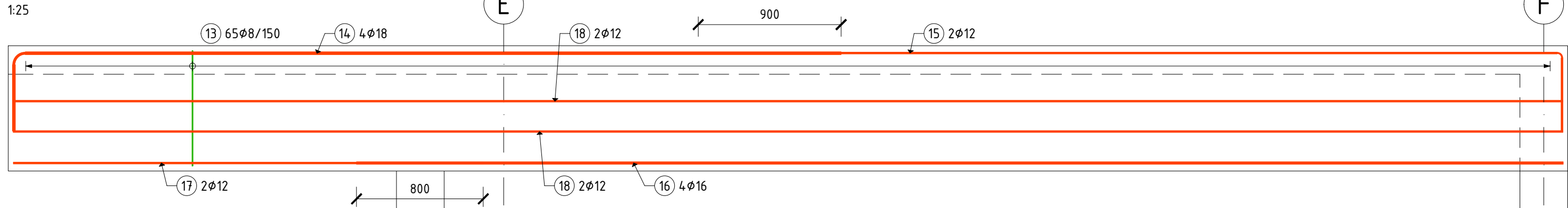
Výstuž P11



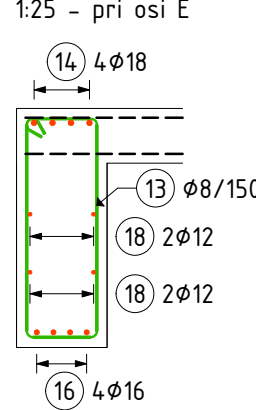
REZ P11



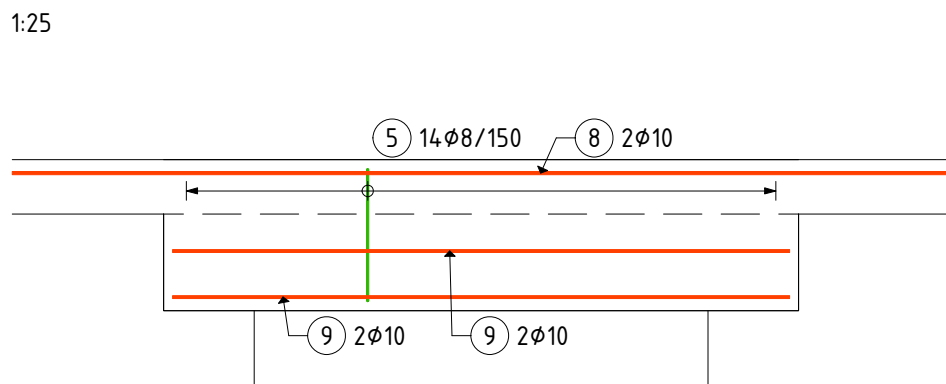
Výstuž P15



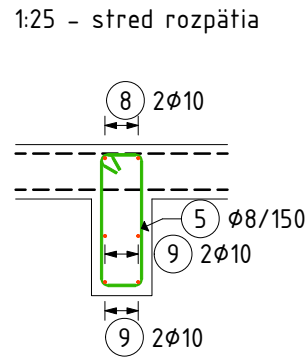
REZ P15



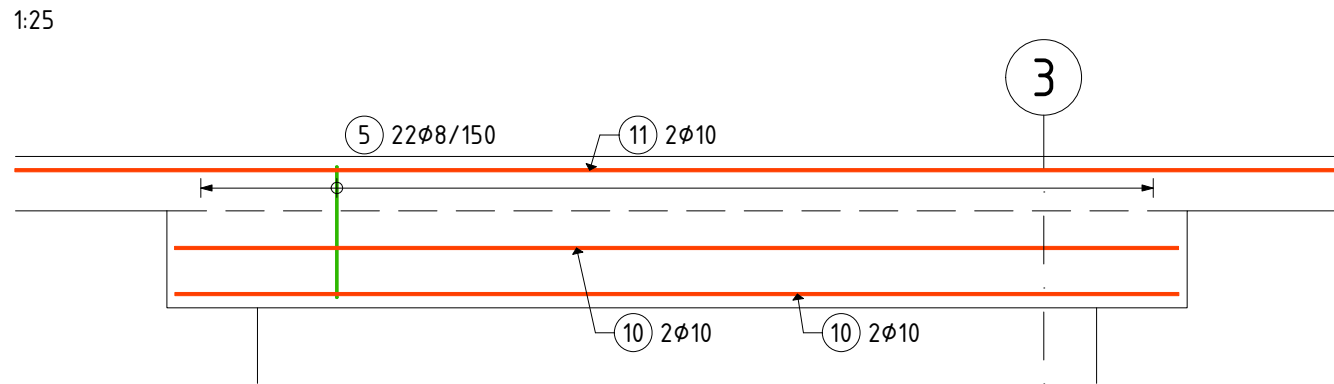
Výstuž P12



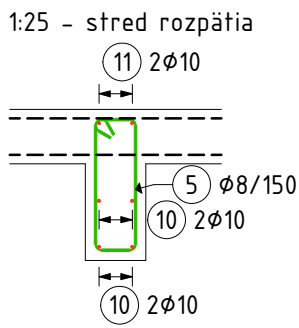
REZ P12



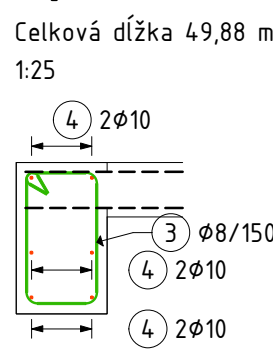
Výstuž P13



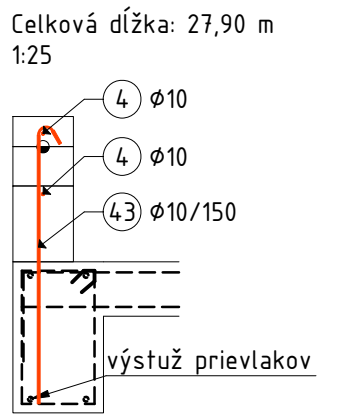
REZ P13



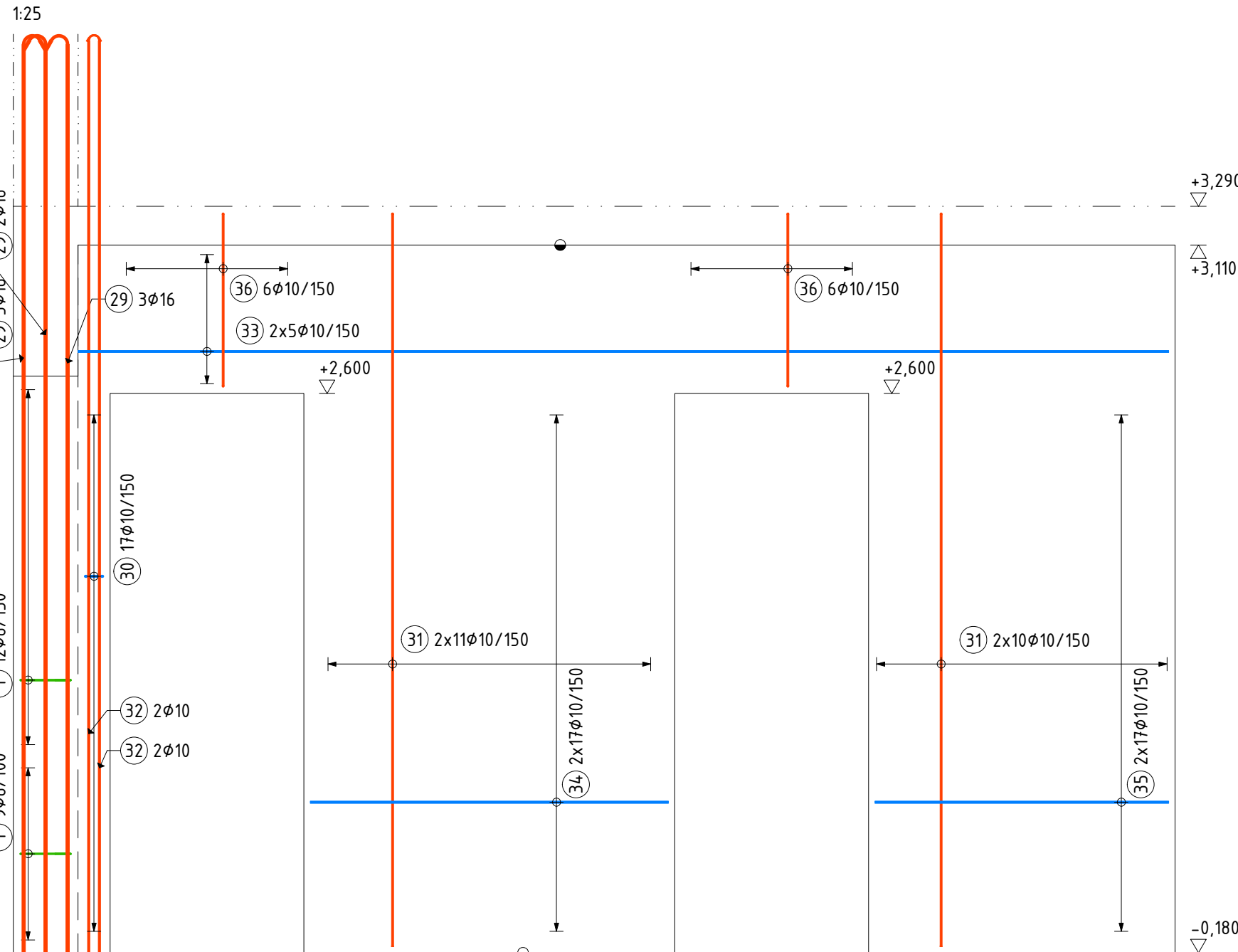
Výstuž V10



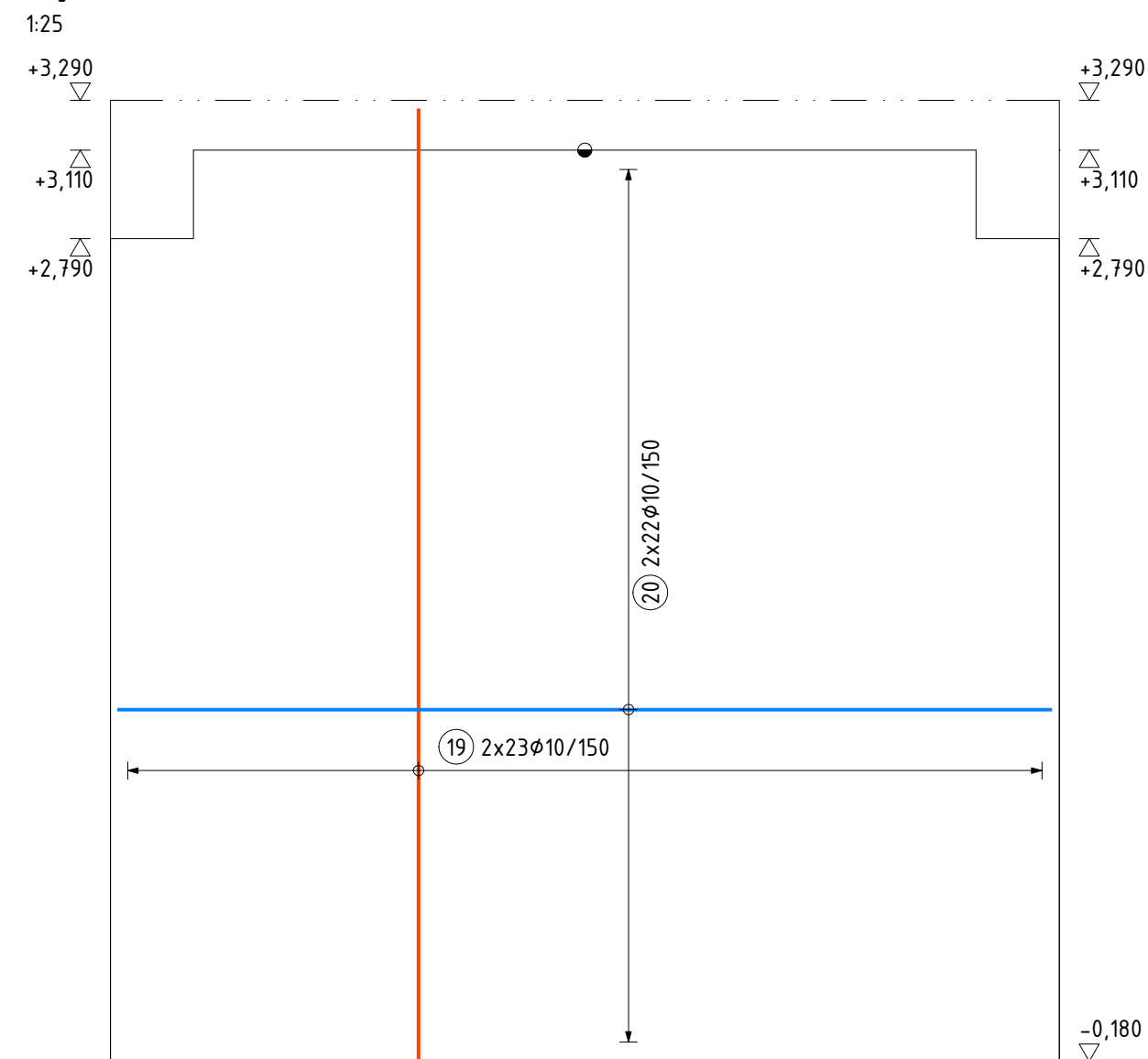
VÝSTUŽ ATIKY



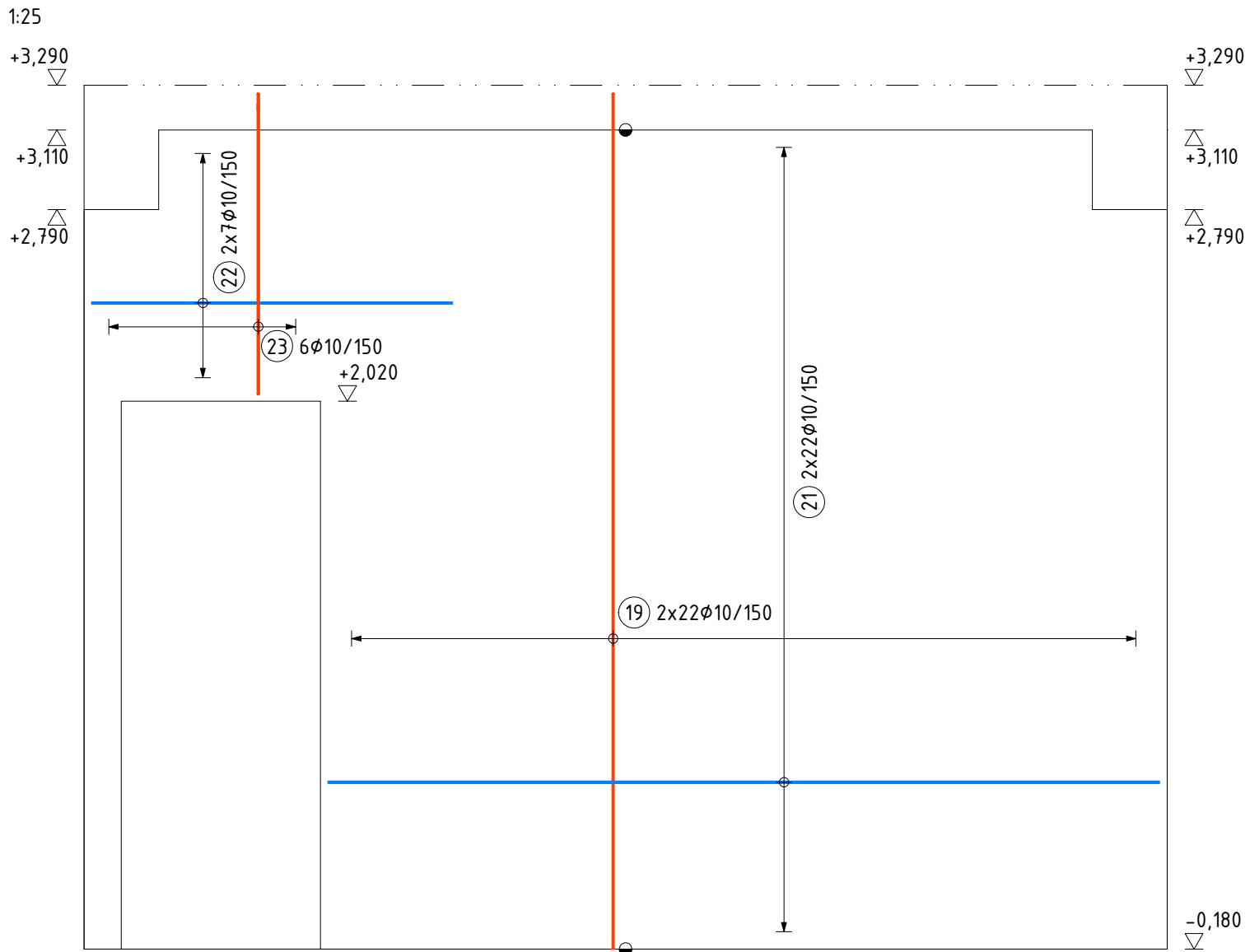
Výstuž St-13 a výstuž S4



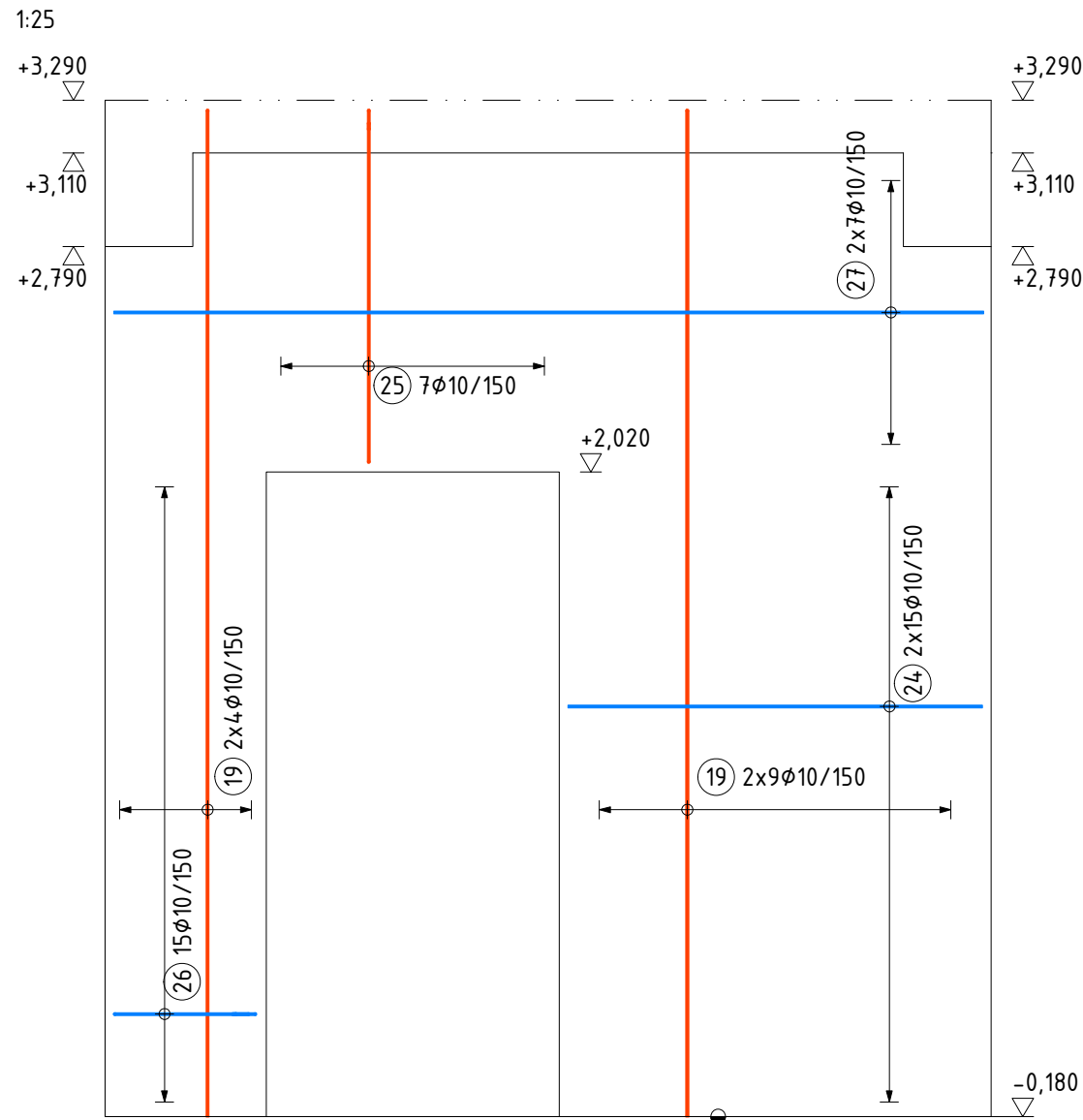
Výstuž St-10



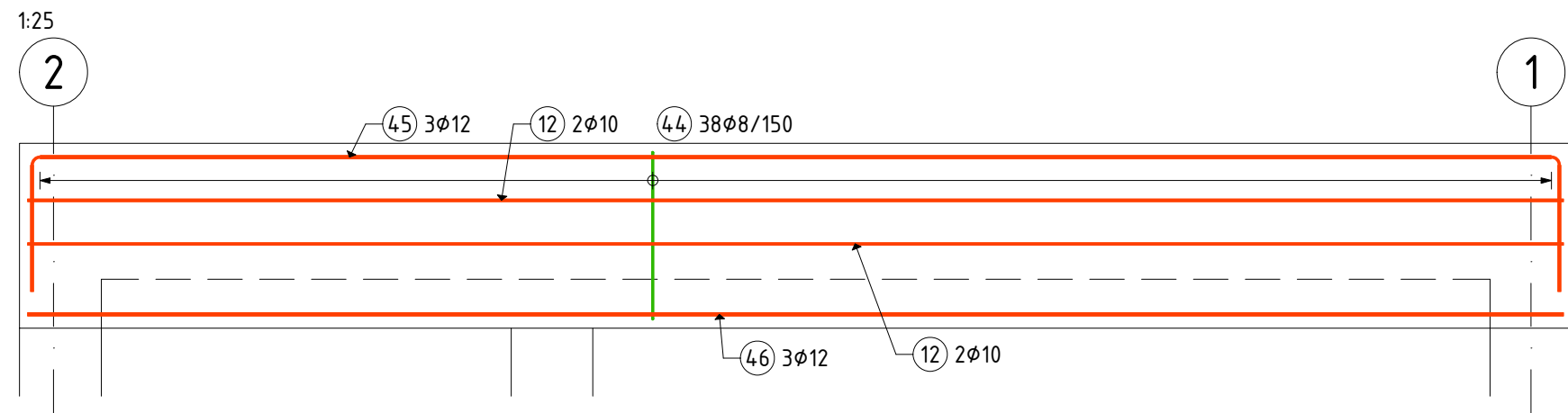
Výstuž St-11



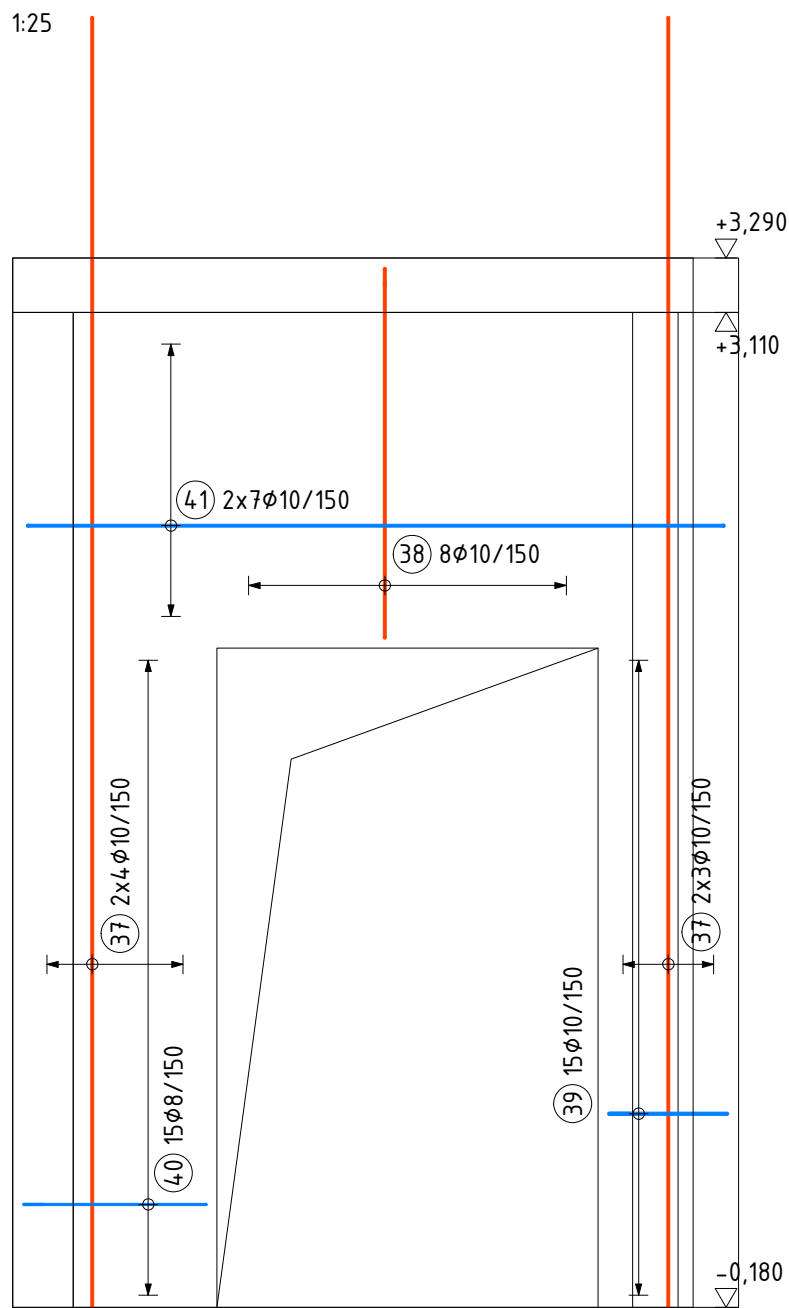
Výstuž St-12



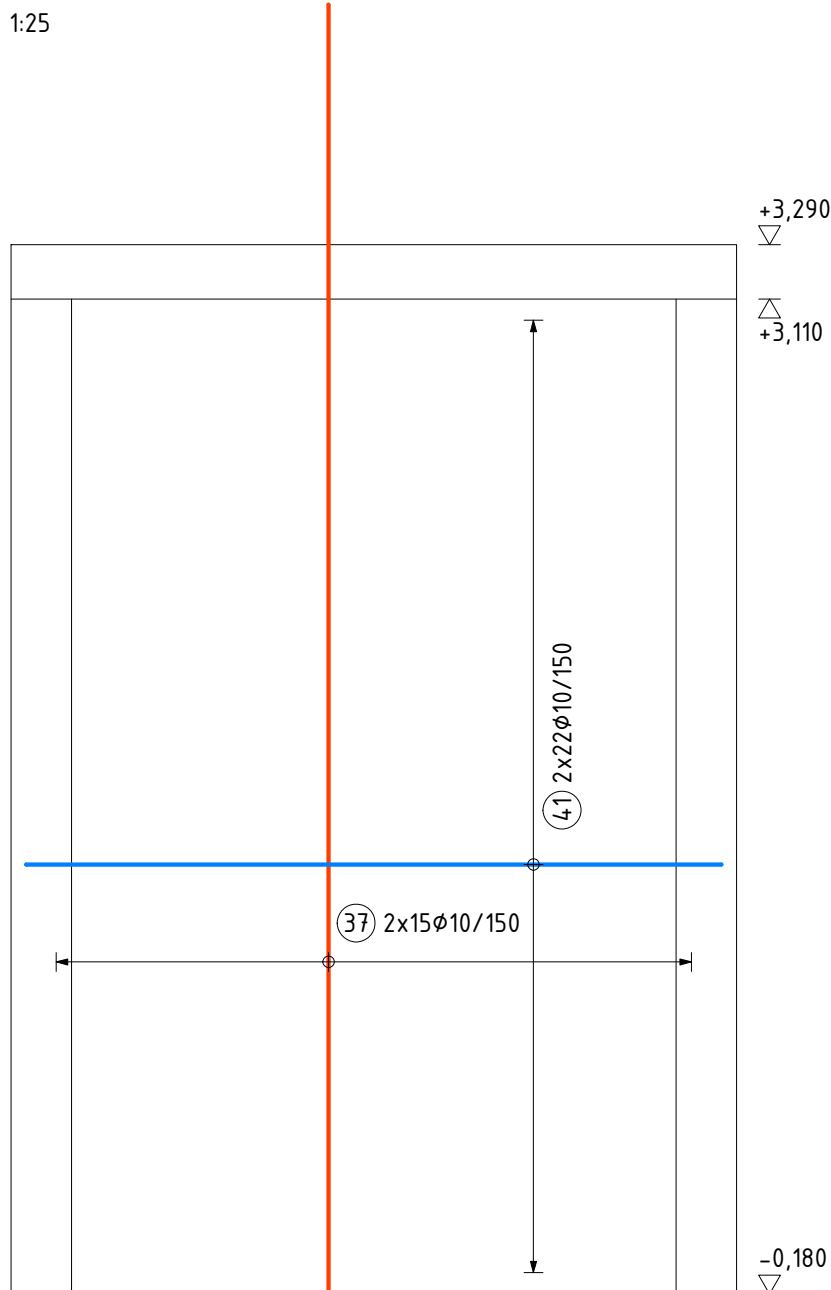
Výstuž P14



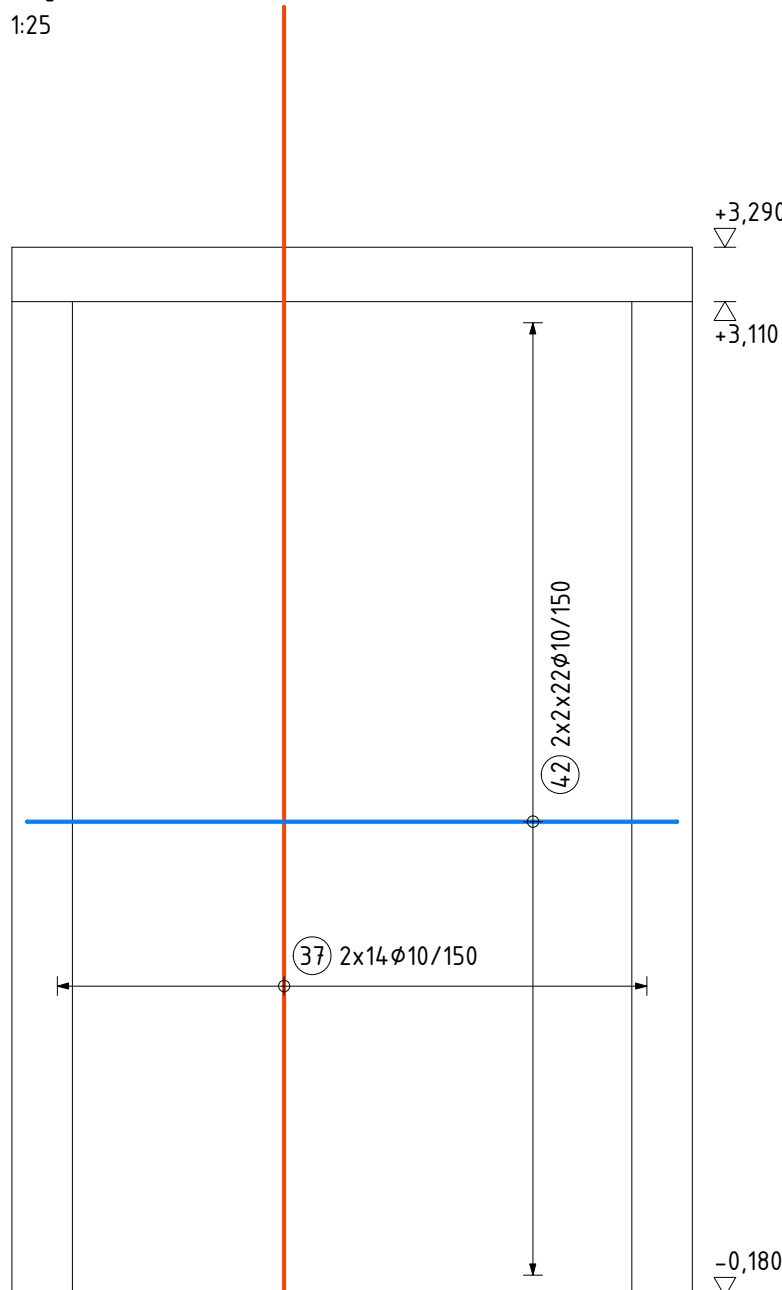
Výstuž St-14



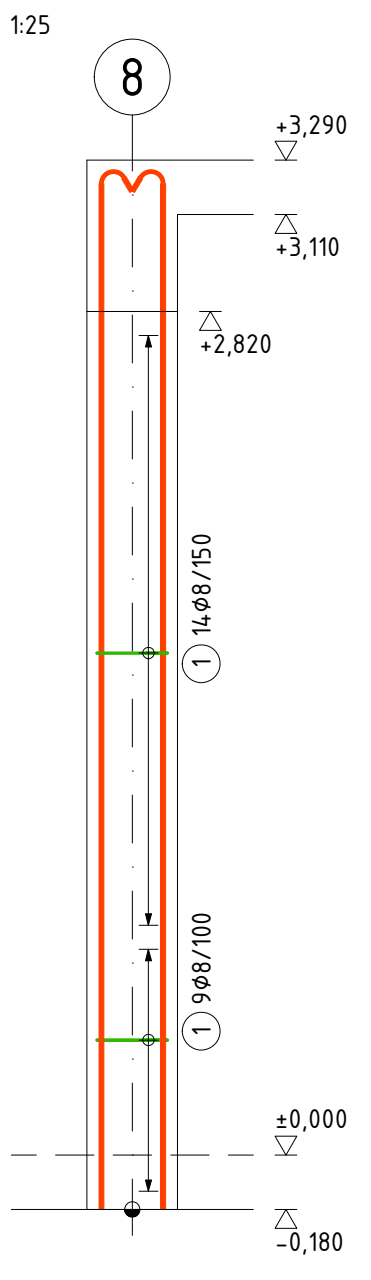
Výstuž St-15



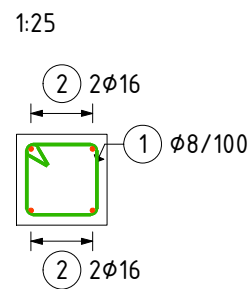
Výstuž St-16 - 2ks



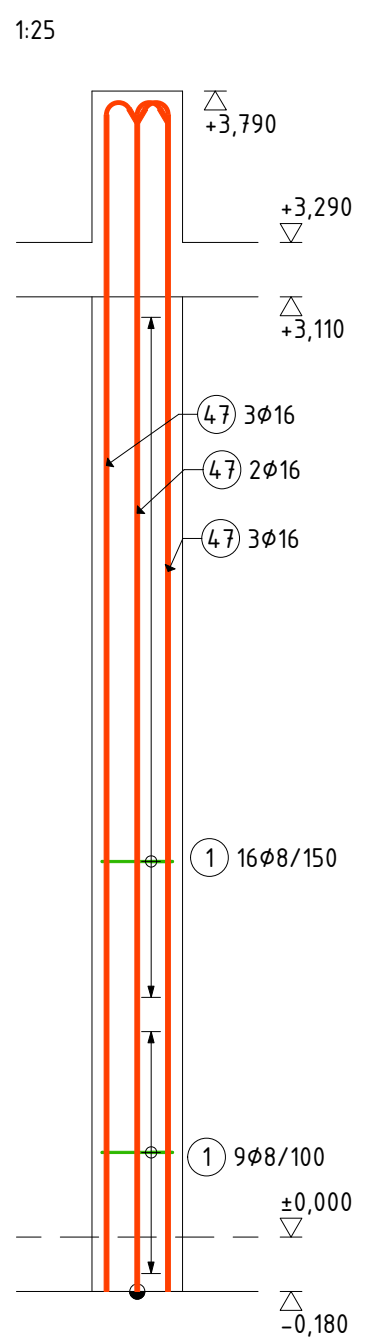
STĚP S1 - 1 ks



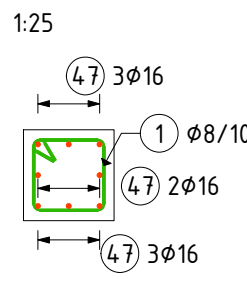
REZ S1



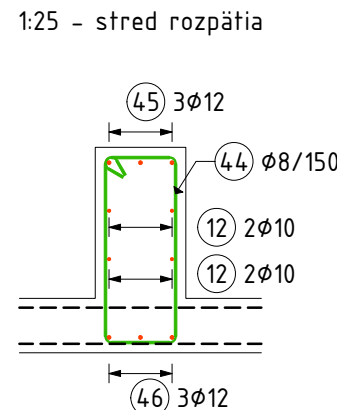
STĚP S5 - 1 ks



REZ S5



REZ P14



POZNÁMKA:
- Výkaz a tabuľka výstuže je spoločná pre výkresy S-20 a S-21 a nachádza sa na výkrese S-21!

-Dištančné "kožičky" je možné nahradiť za dištančné pásy (dištančné hady).
-Raster dištančných pásov max. 500 mm
-Koncové háky hornej alebo spodnej výstuže prestýkovať do tej istej vrstvy pri opačnom povrchu B1 - T1, resp. B2 - T2 Koncový hák musí byť osadený stále zvislo!
-Nezrovnalosti vo výkrese tvaru, vo výkrese výstuže alebo nejasnosti v samotnej výstuži je nutné okamžite konzultovať s projektantom statiky a stavebnej časti.
-V prípade nepochopenia kladení výstuže je nutné obratom kontaktovať projektanta pre vysvetlenie, kontaktné údaje sú uvedené v rozpiske.

Označenie vrstiev výstuže:
D - DOKONČENÉ
S - STENY
V - VÝSTUŽ
T1 - TOP (HORŇÝ POVRCH)
T2 - TOP (DOLNÝ POVRCH)
B1 - BOTTOM (HORŇÝ POVRCH)
B2 - BOTTOM (DOLNÝ POVRCH)
N - NEAR (BLIŽŠÍ POVRCH)
F - FAR (VZDIALENEŠÍ POVRCH)

Materiály:
Betón: STN EN 206+A2-C25/30-XC(1)SK-CL 0,4-Dmax 16 S3
Betónárska výstuž: B500B

MD STATIKA s.r.o. Trávná 100 031 01/B. 040 11 Košice Telefon: 0911 094 806 e-mail: mdrstatika@gmail.com www.mdrstatika.sk	Investor: ZŠ Hroncova 23, Košice	Profesia: statika
Stavba: REKONŠTRUKCIA A MODERNIZÁCIA ZÁKLADNEJ ŠKOLY HRONCOVA 23	Dátum: 03 / 2025	
Objekt: SO 100 - PAVILÓN IV.	Stupeň: RP	
Zodp. projektant: Ing. M. Dragošiek	Názov výkresu: VÝKRES VÝSTUŽE STĚPOV, STĚN A PRVKOV STROPU +3,290	Č. výkresu: S-20
Vypracoval: Ing. J. Filinský		